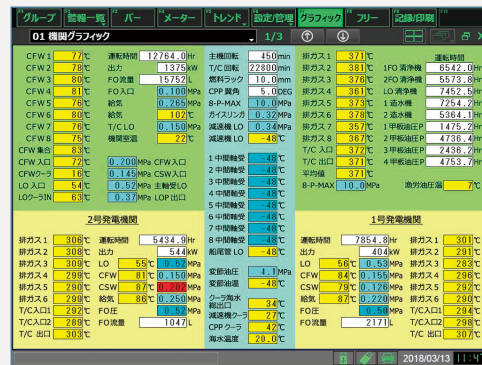


MYCOM-64S Data Logger System Sample Screens

MYCOM-64S DATA LOGGER SYSTEM

【MYCOM-64S データロガーシステム】

● Analog Data Graphic アナログデータ画面



● Division Display 画面分割表示



● Summary Display 要約画面



● Real-Time Trend Display リアルタイムトレンド



● Bar Graph Display バーグラフ画面



● Meter Display メーター画面



製造元

販売元



明陽電機株式会社
MEIYO ELECTRIC Co.,Ltd.
本社・工場 〒424-0066 静岡県清水区七ツ新屋 485 番地
TEL (054)345-2212 FAX (054)345-2215
http://www.meiyoelc.co.jp
E-mail : sal-shimizu@meiyoelc.co.jp

東京営業所 TEL.03-5436-6041 FAX.03-5436-6042

大阪営業所 TEL.06-6885-1152 FAX.06-6885-0033

485 Nanatsushinya Shimizu-ku Shizuoka, Japan

2018. 4. 1000



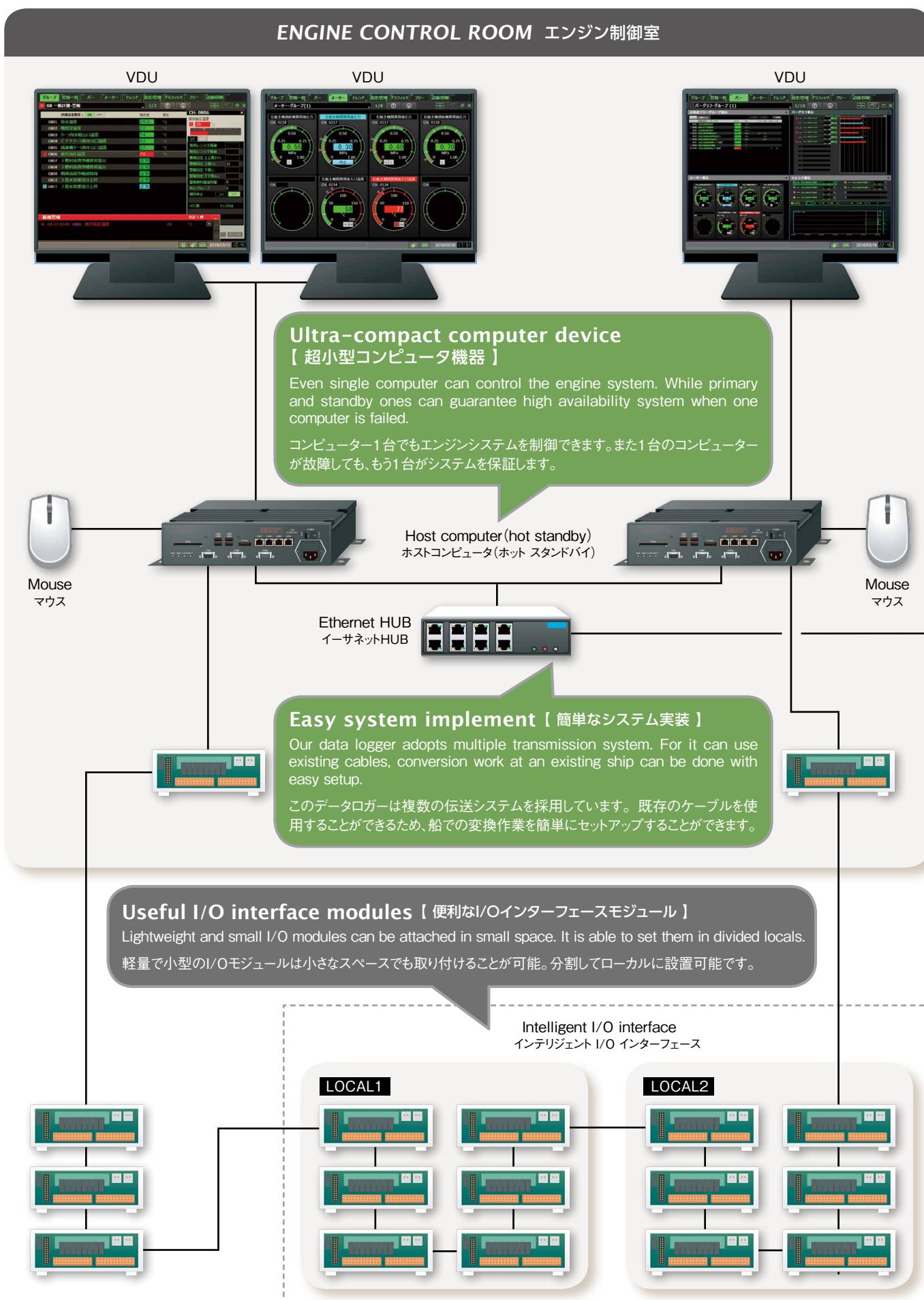
LR,NK,ABS,DNV-GL,CCS
Type Approved



船級型式認定及び自動化船搭載許可
TYPE APPROVAL
of THE CLASSIFICATIONS

MYCOM-64S Data Logger System Configuration

MYCOM-64S データロガーシステム 構成



ENGINE CONTROL ROOM エンジン制御室

VDU

VDU

VDU

Ultra-compact computer device 【超小型コンピュータ機器】

Even single computer can control the engine system. While primary and standby ones can guarantee high availability system when one computer is failed.

コンピュータ1台でもエンジンシステムを制御できます。また1台のコンピュータが故障しても、もう1台がシステムを保証します。

Host computer (hot standby)
ホストコンピュータ(ホットスタンバイ)

Easy system implement 【簡単なシステム実装】

Our data logger adopts multiple transmission system. For it can use existing cables, conversion work at an existing ship can be done with easy setup.

このデータロガーは複数の伝送システムを採用しています。既存のケーブルを使用することができるため、船での変換作業を簡単にセットアップすることができます。

Useful I/O interface modules 【便利なI/Oインターフェースモジュール】

Lightweight and small I/O modules can be attached in small space. It is able to set them in divided locals.

軽量で小型のI/Oモジュールは小さなスペースでも取り付けることが可能。分割してローカルに設置可能です。

Intelligent I/O interface
インテリジェント I/O インターフェース

LOCAL1

LOCAL2

Flexible network configurations

Ethernet(10BASE-T/100BASE-TX/1000BASE-T), serial(RS232C) and USB ports provide you with various system configurations. Like Laptop PC and alarm/log printer, varied devices which customers request can be connected.

イーサネット(10BASE-T/100BASE-TX/1000BASE-T) シリアル(RS232C)およびUSBポートは、ノートパソコンやアラーム/ログプリンタなど顧客が要求するさまざまなシステム構成を提供します。



Internet
インターネット

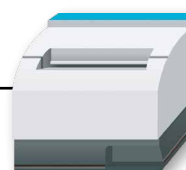


Laptop computer
ノートパソコン



ETH/
SERIAL converter
イーサネット/
シリアル変換器

GPS etc...
GPSなど

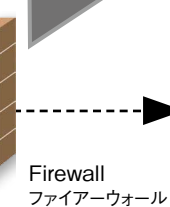


Alarm printer
Log printer
アラームプリンタ
ログプリンタ

Print & media storage

Monitoring data can be saved in USB storage in a special format, like noon log or alert history. The system supports printing of a screen capture by log printer.

監視データは、正午ログや警報履歴のような特別なフォーマットでUSBストレージに保存することができます。システムはログプリンタによる画面キャプチャの印刷をサポートしています。



Firewall
ファイアーウォール

Shipboard LAN
data server
船上LAN
データサーバー

New Features

新機能

DISPLAY 画面 New Renewed Screen Design 画面リニューアル

It is possible to grasp exact device status by simple and beautiful display.

- Square and widescreen (Full HD:1920×1080)-capable
- Equipped with duplicate screen and multiple windows functions.

シンプルで綺麗なディスプレイにより、正確なデバイス状態を把握できます。

- フルHDのワイド画面(1920×1080)
- 複数の画面と多様なウィンドウ機能を装置。

SOFTWARE ソフトウェア New Useful New Functions 便利な新機能

Improved user interface enables comfortable operation and more detailed trouble analysis.

- Developed diagnosis function enables you to analyze trouble causes from various points of view.
- 4 alert points can be set for a monitoring CH.
- Equipped with real-time trend and alert trend. When an abnormality occurs, all monitoring CH data(digital & analog) between before and after the time is saved automatically.
- Screenshot function enables you to save screen captures in USB flash drives.

進化したユーザーインターフェースは直感的な選択と、より詳細なトラブル分析を可能にします。

- 進化した診断機能により、さまざまな視点からトラブル原因を分析することができます。
- 監視CHに警報ポイントを4つ設定することができます。
- リアルタイムの傾向と警報の傾向を備えています。異常が発生すると、その前後のすべての監視CHデータ(デジタル&アナログ)が自動的に保存されます。
- スクリーンショット機能を使用すると、USBにスクリーンキャプチャを保存することができます。

NETWORK ネットワーク New Flexible System Configuration 柔軟なシステム構成

Increased I/O ports provide you with various network configurations.

- Multi-network is available(4CH LAN ports).
- Division of network enables the system to have more I/O modules than the previous model. Large-scale system is feasible.

I/Oポートが増え、さまざまなネットワーク構成を提供します。

- マルチネットワーク対応(4CH LANポート)
- ネットワークの分割により、従来モデルより多くのI/Oモジュールを持つことができます。大規模なシステムが実現可能です。